

「川でつなぐ交流促進事業」川下り調査について

1. 概要 「川でつなぐ交流促進事業」(令和2年実施予定)の事前調査として、ゴムボート(船外機付)3艇による川下り調査を行い、実施に向けた課題を整理する。

日程： 中流域調査 8月24日(土)～25日(日) 盛岡～北上 ※小雨決行
下流域調査 9月28日(土)～29日(日) 北上～石巻)

主催： 北上川「流域圏」フォーラム実行委員会

北上川リバーカルチャーアソシエーション、NPO法人北上川流域連携交流会、ガイア展勝の会、(一社)いわて流域ネットワーク、をんな川会議、川を知る会、北上川に舟っこを運航する盛岡の会、北上川フィールドドライブクラブ、NPO法人奥州・いわてNPOネット、NPO法人北上川サポート協会、水と緑の環境フォーラム・ものう、くりこま高原自然学校、NPO法人りあすの森、NPO法人ひたかみ水の里、国土交通省東北地方整備局 岩手河川国道事務所・北上川下流河川事務所・北上川ダム統合管理事務所、岩手県、宮城県

協賛： (一社)東北地域づくり協会

※ 北上市博物館「川から海へ!」との連携により実施

2. タイムスケジュール

(1) 8月24日(土) 盛岡(南大橋下流)⇒花巻(花巻南大橋下流) 46 km

コース1

9:00	出発式	① 南大橋下流 右岸	
9:30	出発	同上	(0 km)
12:00	到着	② 紫波橋：紫波町運動公園そば	(17 km)
		昼食	

コース2

12:30	出発	② 紫波橋：紫波町運動公園そば	(17 km)
		大正橋(26 km) ※ 石鳥谷町内	
		イギリス海岸(42 km)	
16:00	到着	③ 花巻南大橋下流 右岸	(46 km)

意見交換会(交流懇親会)

17:00 マルカンビル大食堂(花巻市上町6-2) 4,000円

※8/21(水)までにお知らせください。

(2) 8月25日(日) 花巻(花巻南大橋下流)⇒北上(展勝地レストハウス前) 13 km

コース3

9:00	フィールド散策	(花巻南大橋下流 右岸)	
10:00	出発	③ 花巻南大橋下流 右岸	(0 km)
12:00	到着	④ 珊瑚橋下流 左岸(展勝地レストハウス前)	(13 km)
		昼食(展勝地レストハウス) ※ 反省会を兼ねて	
14:00	解散		

3. 持ち物

濡れてもいい履物(ズックなど ※サンダル・クロックスは不可)、全身の着替え(履物も)、カッパ、飲み物等 ※水量が少ないことからボートから降りる箇所があります。 ※昼食はこちらで用意します。

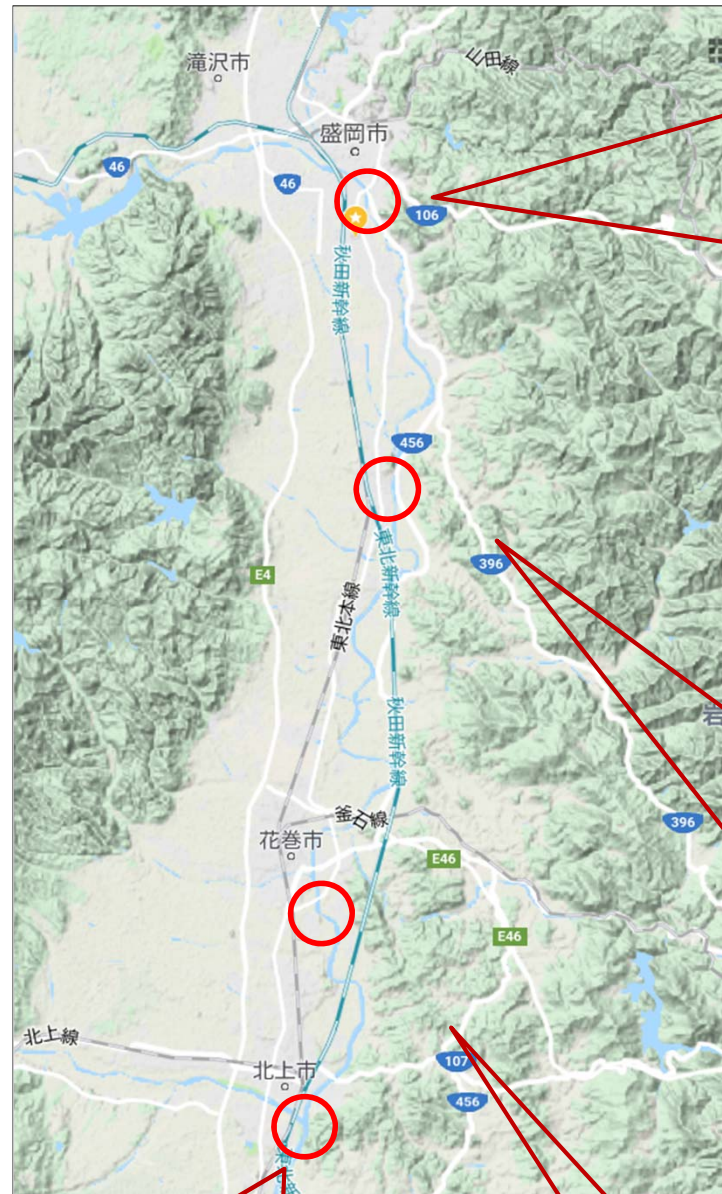
4. 連絡先

北上川「流域圏」フォーラム実行委員会事務局(株)展勝地 みちのく民俗村管理運営事業部内)

和賀 匡彦 TEL:0197-72-5067 FAX:0197-72-5074 メール:michinoku.fv@gmail.com

令和元年8月24日(土)～25日(日) 「川でつなぐ交流促進事業」事前調査

位置図



① 出発(南大橋下流:右岸) 0 km



② 昼食(紫波橋下流:右岸) 17 km



④ 2日目到着(展勝地レストハウス:左岸) 59km(13 km)



③ 初日到着、2日目出発(花巻南大橋下流:右岸) 46 km

