

# 田瀬ダム・森林探検隊

開催日時：令和元年7月27日(土) 9:00~12:20

開催場所：田瀬ダム周辺・電源開発(株)東和電力所

受付時間

8:40~9:00

お申込みをされた方は、田瀬ダム管理支所前の特設テントにて、受付を行ってください。

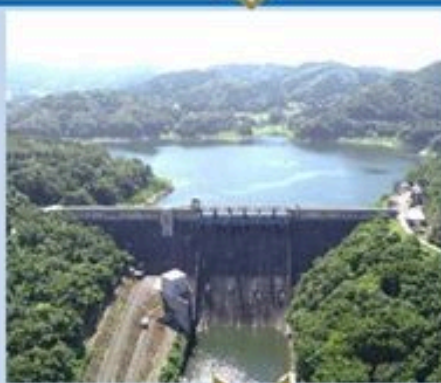


ダム探検

9:10~10:00



田瀬ダムものしり館にて、ダムについて説明をうけ、その後、ダム内部を見学します。



発電所探検

10:20~11:00



電源開発(株)東和電力所にて、発電所についての説明をうけ、その後、発電所内を見学します。



森林探検

11:20~12:10



田瀬ダム管理支所の裏にある遊歩道にて、植物や昆虫の説明をうけながら探検します。



普段は見ることの出来ない発電所やダム内部が見られます。全て説明付きで見学できるのは、年に1回の田瀬ダム森林探検隊のみ！

# 募集要項



募集人数：50人

募集対象：全年齢（小学生以下については保護者同伴）

※ダム現場等の見学に支障のない方

申込期間：6月21日～7月19日まで（定員になり次第終了）

申込方法：FAX・電話（平日9:00～17:00）・郵送による。

その他：受付会場（田瀬ダム管理支所前）へは、各自集合してください。受付後はバス移動になります。



# 注意事項

- ・急な階段や足元が悪い場所もありますので、履き物には注意してください。
- ・帽子・飲み物は各自で持参してください。
- ・中止の場合は、前日までにご連絡します。必ず連絡がとれるご連絡先を記入してください。
- ・イベント保険には加入しますが、万が一怪我をした場合は自己責任となりますので、見学の際は十分注意するようお願いいたします。



# お申込先・お問合せ先

◆◆田瀬ダム管理支所◆◆

〒028-0123

岩手県花巻市東和町田瀬 19-1-3

TEL 0198-44-5211

FAX 0198-44-5752

◆◆お問合せ・お申込時間◆◆

平日 9:00～17:00 管理第一係まで



# 主催

◇北上川ダム統合管理事務所 田瀬ダム管理支所

◇岩手南部森林管理署 遠野支署

◇電源開発(株)東和電力所

※代表者の方に○をつけて下さい

## 参加者申込用紙

|   |        | 生年月日     | 性別  | 代表者 | 連絡先 |
|---|--------|----------|-----|-----|-----|
| 1 | (ふりがな) | 昭和<br>平成 |     |     |     |
|   | 氏名     | 年 月 日    | 男・女 |     |     |
| 2 | (ふりがな) | 生年月日     | 性別  | 代表者 | 連絡先 |
|   | 氏名     | 昭和<br>平成 |     |     |     |
| 3 | (ふりがな) | 生年月日     | 性別  | 代表者 | 連絡先 |
|   | 氏名     | 昭和<br>平成 |     |     |     |
| 4 | (ふりがな) | 生年月日     | 性別  | 代表者 | 連絡先 |
|   | 氏名     | 昭和<br>平成 |     |     |     |
| 5 | (ふりがな) | 生年月日     | 性別  | 代表者 | 連絡先 |
|   | 氏名     | 昭和<br>平成 |     |     |     |